

A dimly lit, elegant living room. In the center, a large, dark wooden coffee table with ornate legs sits on a light-colored floor. To the right, a large, light-colored sofa with dark piping and cushions is visible. In the background, a large window is covered with light-colored curtains. A chandelier hangs from the ceiling. On the left, there is a wooden cabinet or shelving unit. The overall atmosphere is sophisticated and classic.

**ВИДОВАЯ КВАРТИРА В ЖК
«ДОМ НА МОСФИЛЬМОВСКОЙ»**





СОДЕРЖАНИЕ

ЖИЛОЙ КОМПЛЕКС

АРХИТЕКТУРА	6
РАСПОЛОЖЕНИЕ	8
ОКРУЖЕНИЕ	10

КВАРТИРА

КУХНЯ-ГОСТИНАЯ	14
СПАЛЬНИ	18
САМУЗЛЫ	24
ГАРДЕРОБНЫЕ	26
ПЛАН	28

ВИДЫ

ДЕНЬ	32
НОЧЬ	35

ДОМ НА МОСФИЛЬМОВСКОЙ

«Дом на Мосфильмовской» – это признанный шедевр. Жемчужина коллекции премиальных жилых комплексов компании Донстрой. Проект разработан знаменитым московским архитектором Сергеем Скуратовым. Невероятный дом-скульптура, обладатель множества российских и международных наград, ставший

важной достопримечательностью современной Москвы. Входит в Топ-5 лучших небоскребов мира по версии Emporis Skyscraper Award, а также Топ-5 лучших небоскребов Европы в рамках премии STBUN Awards. Лауреат премии Дом года 2012. По версии экспертов журнала Афиша входит в Топ-30 лучших проектов последних лет.



АРХИТЕКТУРА

КОМПЛЕКС СОСТОИТ ИЗ ДВУХ БАШЕН
РАЗНОЙ ФОРМЫ И ВЫСОТЫ, СОЕДИНЁННЫХ
МЕЖДУ СОБОЙ ПАРЯЩИМ СТИЛОБАТОМ

Башня А. Высота — 213,3 метра, 53 этажа. Стены слегка наклоняются, таким образом, что тупой угол первого этажа вверху перерастает в острый, и наоборот, что позволило добиться разнообразия видов из окон квартир. Четырёхцветный колорит здания сменяется от белого каррарского мрамора к тёмному известняку нижних этажей и чёрным бетонным опорам. Расцветка призвана создать эффект свечения верха небоскрёба. Стоит дом на пятидесяти 17-метровых наклонных колоннах.

Башня Б. Высота — 132 метра, 34 этажа. Силуэт второй башни уменьшается кверху и немного наклоняется в сторону первой. Её фасады полностью остеклены, а рельеф стен усложняет рисунок из окон трёх разновидностей.



В жилую часть ведёт просторная галерея высотой более 8 метров с панорамным остеклением. Отделка входных групп выполнена из мрамора. В каждом подъезде 4 высокоскоростных лифта Sigma. В доме имеется собственный тепловой автономный пункт. Проведён высокоскоростной интернет, цифровое телевидение, IP-телефония. Выделенная мощность: 20-35 кВт электроэнергии на каждую квартиру. Источники бесперебойного электроснабжения для систем безопасности, связи и автоматики. Охрана, круглосуточное патрулирование и видеонаблюдение. Спринклерная система пожаротушения Securiton с оповещением и дымоудалением. Усилители сотовой связи.

В доме трёхуровневый подземный паркинг с собственной мойкой и пунктом шиномонтажа. В тихом и уютном внутреннем дворе на территории ЖК построен детский игровой городок и имеется парковка для велосипедов.





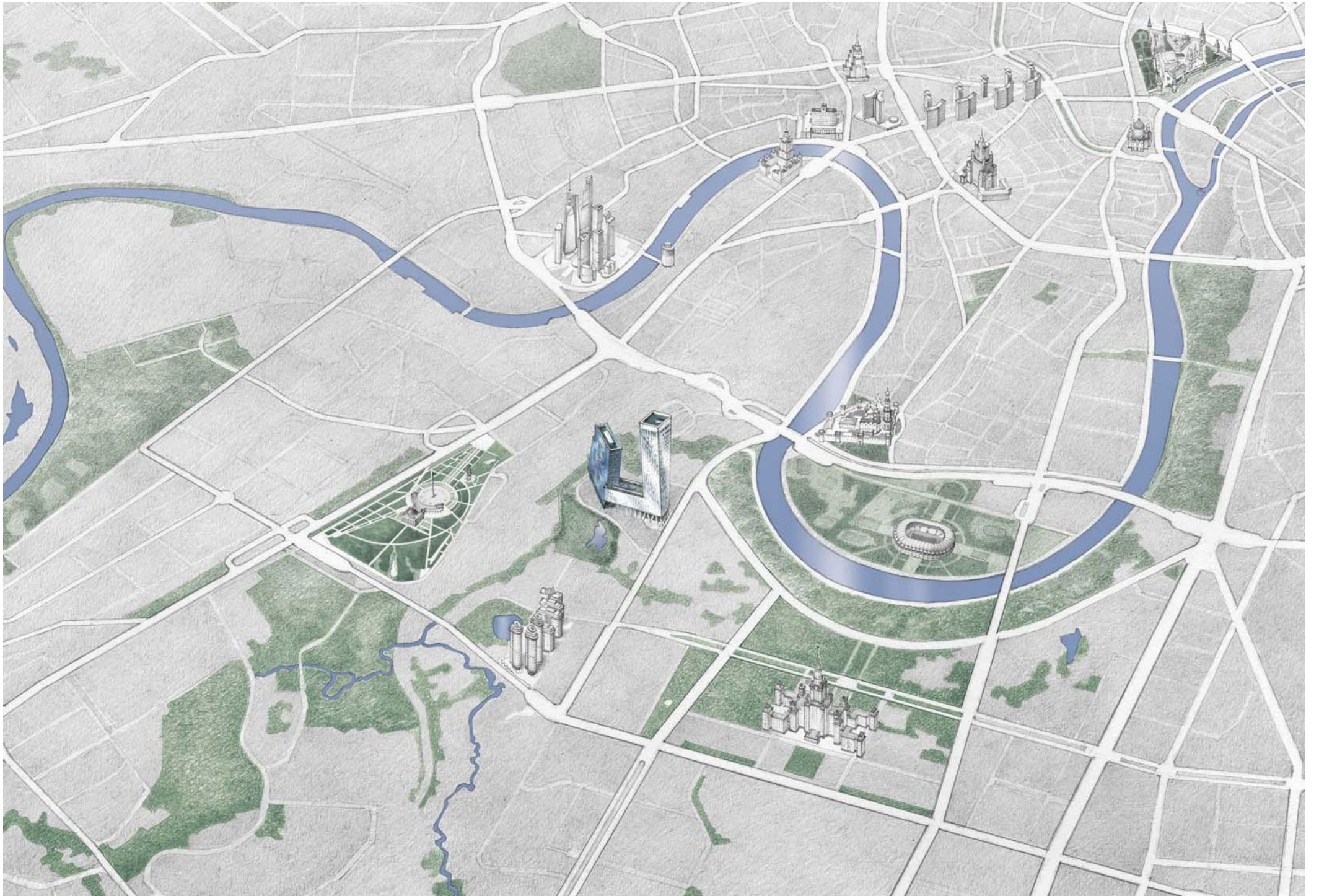
РАСПОЛОЖЕНИЕ

ОДНО ИЗ ГЛАВНЫХ ПРЕИМУЩЕСТВ
ЖИЛОГО КОМПЛЕКСА — ЕГО УНИКАЛЬНОЕ
МЕСТОРАСПОЛОЖЕНИЕ

Москва, ЗАО, район Раменки, ул. Мосфильмовская, дом 8

«Дом на Мосфильмовской» построен на Воробьёвых горах, в одном из самых престижных районов столицы в окружении многочисленных иностранных посольств, ведущих вузов страны и премиальных жилых комплексов.

Отсюда по набережным Москвы-реки удобно выезжать в центр, а по ТТК — максимально быстро добраться до любой точки города. Рядом — важные магистрали до популярных загородных направлений: Рублёво-Успенского, Новорижского, Минского и Киевского шоссе.

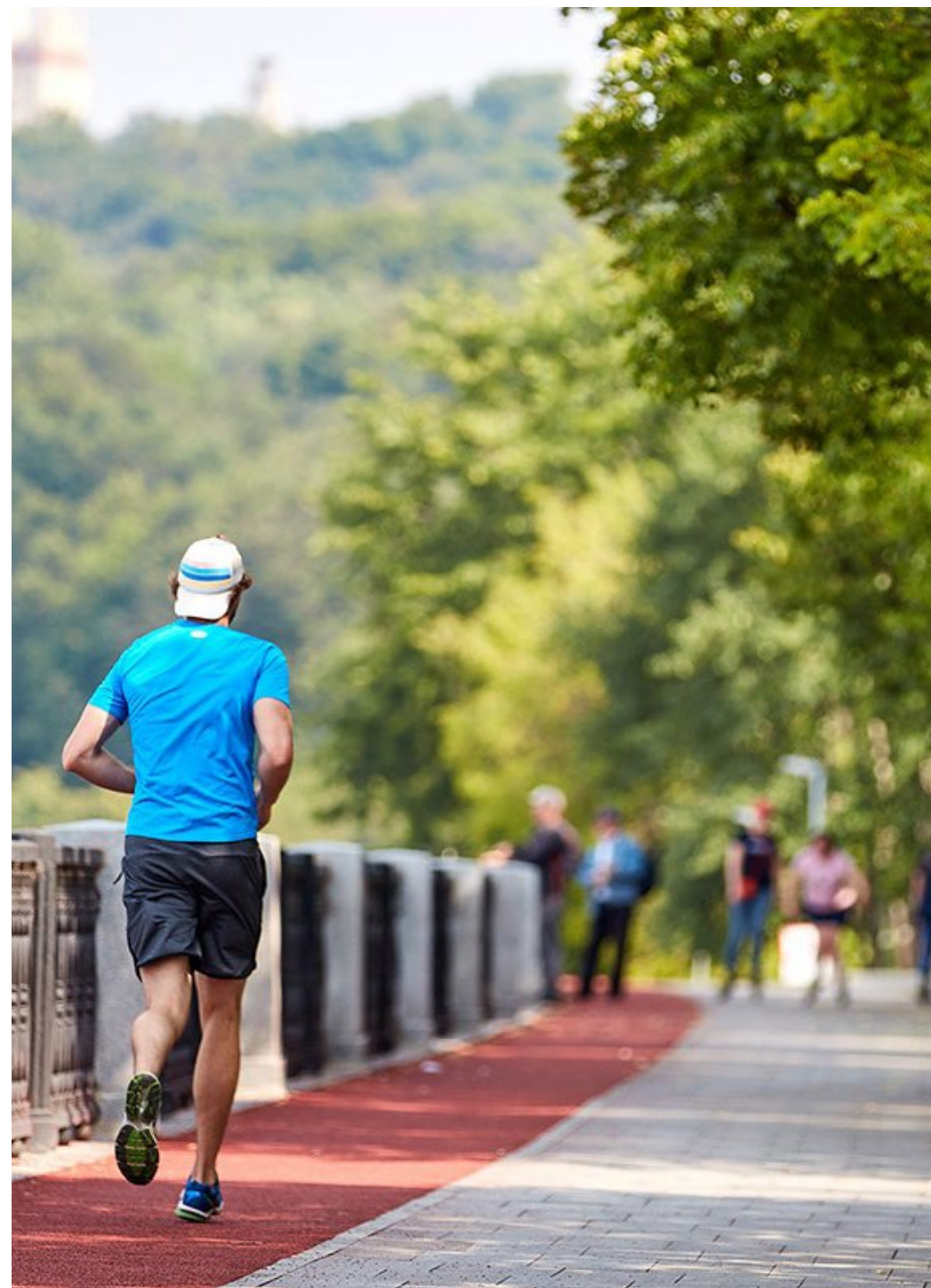


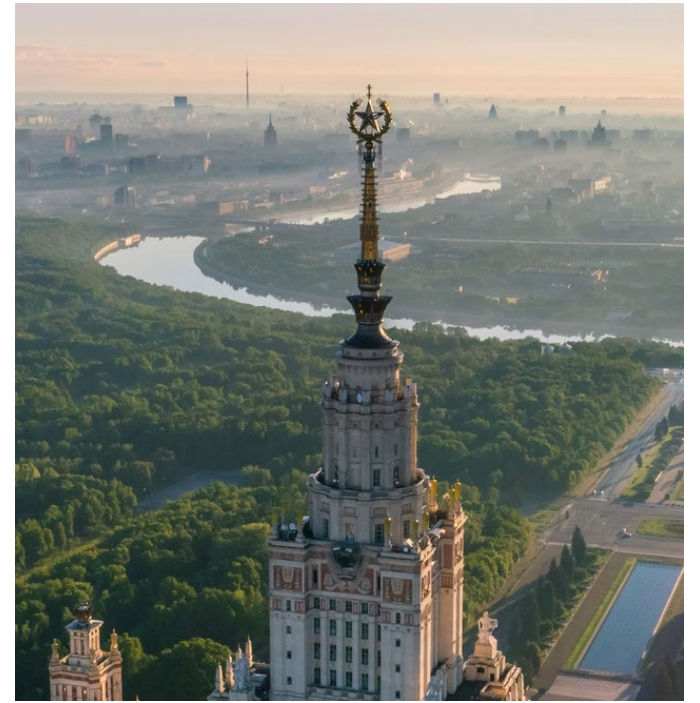
ОКРУЖЕНИЕ

ТОЛЬКО ЗДЕСЬ МОЖНО ЖИТЬ В ОКРУЖЕНИИ ТАКОГО КОЛИЧЕСТВА ПАРКОВ И ЗЕЛЕНИ, И ПРИ ЭТОМ БЫТЬ В ЦЕНТРЕ СОБЫТИЙ

Это, возможно, один из самых зеленых и экологически чистых районов Москвы. Обилие парков здесь по-настоящему впечатляет: природные заказники Воробьевы Горы, Долина реки Сетунь, Мосфильмовский пруд, Ботанический сад МГУ, Парк Победы и т.д. По Воробьевской набережной можно гулять, бегать или кататься на велосипеде вдоль Москвы-реки и Нескучного сада прямо до Парка Горького и Музеона.

При этом в пешей доступности вся необходимая инфраструктура соответствующего уровня: премиальные салоны красоты и клиники, английский детский сад и школа, рестораны, фитнес-клуб, магазины, аптеки и даже гольф-клуб. Прекрасное место для проживания семьей.





ДИЗАЙН, ПРОДУМАННЫЙ ДО МЕЛОЧЕЙ

Четырехкомнатная квартира с готовой отделкой и мебелью по дизайн-проекту студии Art Team. Резиденция, расположившаяся на верхних этажах башни А включает в себя столовую-гостиную с угловым панорамным остеклением, мастер-спальню, две комнаты свободного

назначения, два санузла, постирочную, а также просторный холл с системой скрытого хранения. Отделка была выполнена в 2016 г., реновация в 2021 г. При отделке были использованы только самые качественные и дорогостоящие материалы. Мебель выполнена на заказ.

170 м²

Площадь

36

Этаж

3

Спальни

2

Санузла



КУХНЯ-ГОСТИНАЯ

УГЛОВОЕ ПАНОРАМНОЕ ОСТЕКЛЕНИЕ ВЫСОТОЙ БОЛЕЕ ТРЁХ МЕТРОВ ПОЗВОЛЯЕТ ЛЮБОВАТЬСЯ ВИДАМИ МГУ, МОСКВЫ-РЕКИ, ЛУЖНИКОВ И ПОЛЕМ ГОЛЬФ-КЛУБА

Итальянские кухни Brummel Cucine сегодня являются символом классической роскоши и своего рода визитной карточкой мебельного искусства страны. Brummel – это фирменные традиции мебельного производства наряду с переосмыслением классики и внедрением в этот изысканный стиль актуальных решений. Гарнитур выполнен из палисандра, столешница и фартук – из красивейшего высокопрочного бразильского гранита Mulien rouge. Барные

стулья итальянской фабрики Vakokko. Премиальная немецкая встроенная техника Kueppersbusch – бренд, основанный 145 лет назад, является обладателем более 70 национальных и международных наград. Вместительный холодильник от фирмы General Electric. Мойка оборудована измельчителем отходов. Кухонный остров, выполненный в виде обеденного стола позволяет освободить еще больше места в и без того просторной гостиной.









Жемчужиной резиденции является коллекция осветительных приборов ручной работы от голландского ателье Brand van Egmond, являющегося мировым лидером в дизайне источников света. Их работы стали уже эталоном по изготовлению световых скульптур. Мастера создают настоящие шедевры мирового светодизайна. Каждый светильник изготавливается вручную и несёт в себе сочетание изящных форм и твердых материалов (металла, стекла и кристаллов).

Так, кажущиеся легкомысленно невесомыми причудливые сплетения лент из никелированной стали, из которых выполнена люстра серии Delphinium над обеденным столом, буквально притягивают взгляд. А дизайн люстры и торшера в гостиной из коллекции Hollywood вдохновлен изысканной красотой и величественной стройностью деревьев. Многообразие причудливых природных форм нашло свое отражение в этих оригинальных источниках освещения. Люстра украшена изготовленными вручную изящными стеклянными подвесами.

Также работы Brand van Egmond из коллекции Hollywood можно встретить в одной из спален. А прихожую украшает фееричная Icy Lady. Все они выполнены с использованием никелированной стали.

СПАЛЬНИ

ОДНА МАСТЕР-СПАЛЬНЯ І ДВЕ КОМНАТИ СВОБОДНОГО НАЗНАЧЕННЯ ОСТАВЛЯЮТ ПРОСТОР ДЛЯ ТВОРЧЕСТВА

В кожній кімнаті крийте безшумне кондиціонування від відомого японського виробника Daikin зі своїм блоком управління, електрокарнизи, теплі підлоги, wi-fi. Шведська дубова паркетна дошка Kahrs. Радіатори виробництва Arbonia. По периметру всієї квартири виконана гідроізоляція. Установлена система антипротечки Neptun. Спринклерна система пожеготушення. Охоронна сигналізація. Усилители сотової зв'язі.

Мебель в квартирі від таких виробників США і Великої Британії як Henredon, Bakker, Hooker і Tetrad (Fabian Smith). В головній спальні люстра з венеціанського скла. Міжкімнатні двері виконані з масива африканської породи червоного дерева Анегри.











Свободные комнаты можно использовать по своему усмотрению. Разместить в каждой из них спальню, детскую или кабинет. В одной из них ранее располагался кабинет. Не составит труда оборудовать его вновь по уже существующему дизайн-проекту. На фото представлена 3D-модель кабинета.





САНУЗЛЫ

МРАМОР, ГРАНИТ И САНТЕХНИКА ОТ ЛУЧШИХ МАСТЕРОВ ИТАЛИИ. НАСТОЯЩЕЕ ПРОИЗВЕДЕНИЕ ИСКУССТВА

Санузел 1:

- ванна Jacuzzi. Италия
- сантехника Artceram, Palazzani. Италия
- мрамор Imperador dark. Испания
- керамогранит Travertino Beige Classico, Porcelanosa, Venis Hampton Brown. Испания
- люстра из песчаника

Санузел 2:

- сантехника Artceram, Palazzani. Италия
- мрамор Rosso Levante, Bianco. Италия
- керамогранит Porcelanosa, L'Antic Colonial. Испания
- люстра из мрамора Rosso Levante





ГАРДЕРОБНЫЕ

СИСТЕМА СКРЫТОГО ХРАНЕНИЯ
ПОЗВОЛЯЕТ РАЗМЕСТИТЬ ОБЪЁМ ВЕЩЕЙ,
СОПОСТАВИМЫЙ С ПЯТЬЮ ГАРДЕРОБНЫМИ

Эргономичное решение по хранению вещей реализовано благодаря системе встроенных шкафов. Практически незаметные взгляду шкафы обладают поразительной вместимостью, сравнимой с объёмом 4-5 полноценных гардеробных комнат. Все шкафы произведены по авторскому дизайну на заказ с использованием австрийской фурнитуры Blum.

Также в квартире имеется отдельная кладовая-постирочная. Комната оборудована стиральной и сушильной машинами от ведущего немецкого производителя премиальной техники Miele. А водонагреватель Austria Email позволит не думать об отключении горячей воды. Для удаления посторонних запахов в постирочной имеется своя вытяжка.



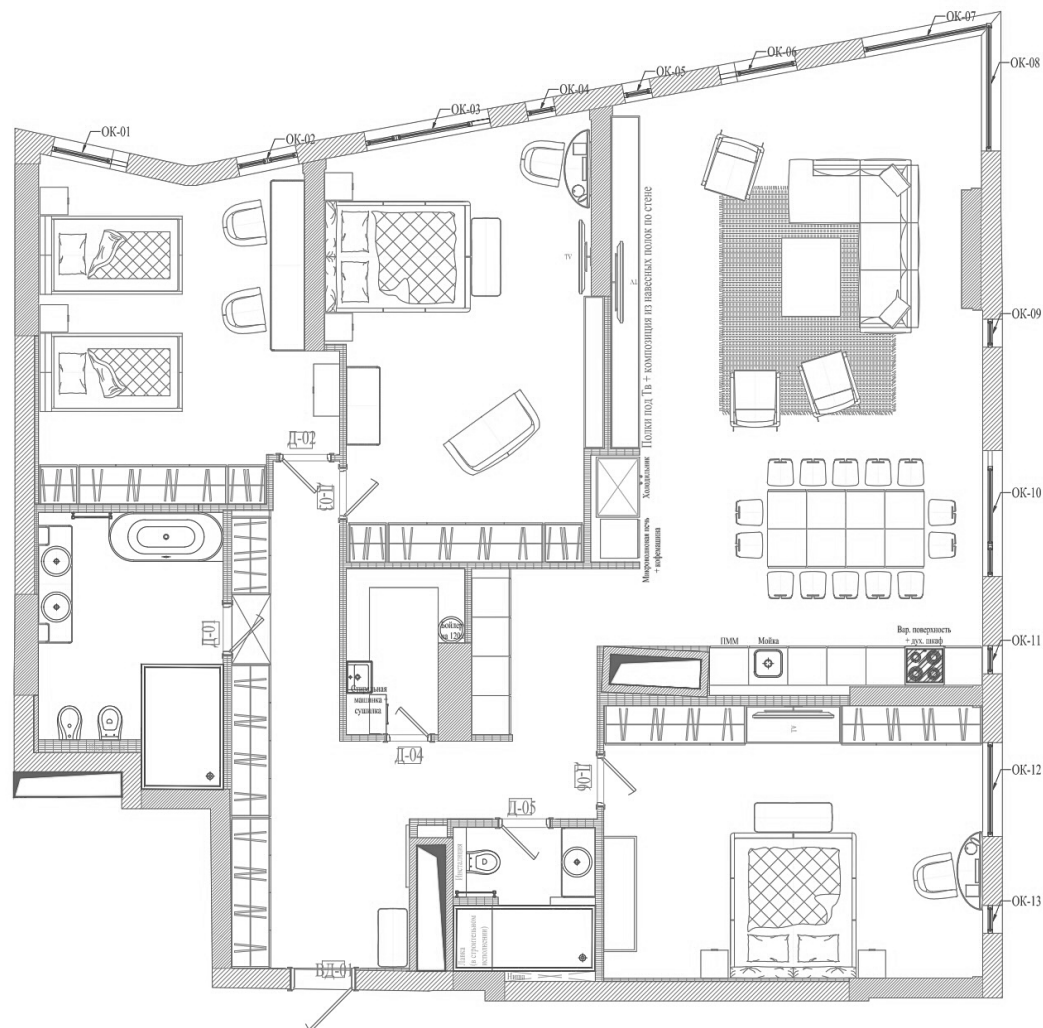


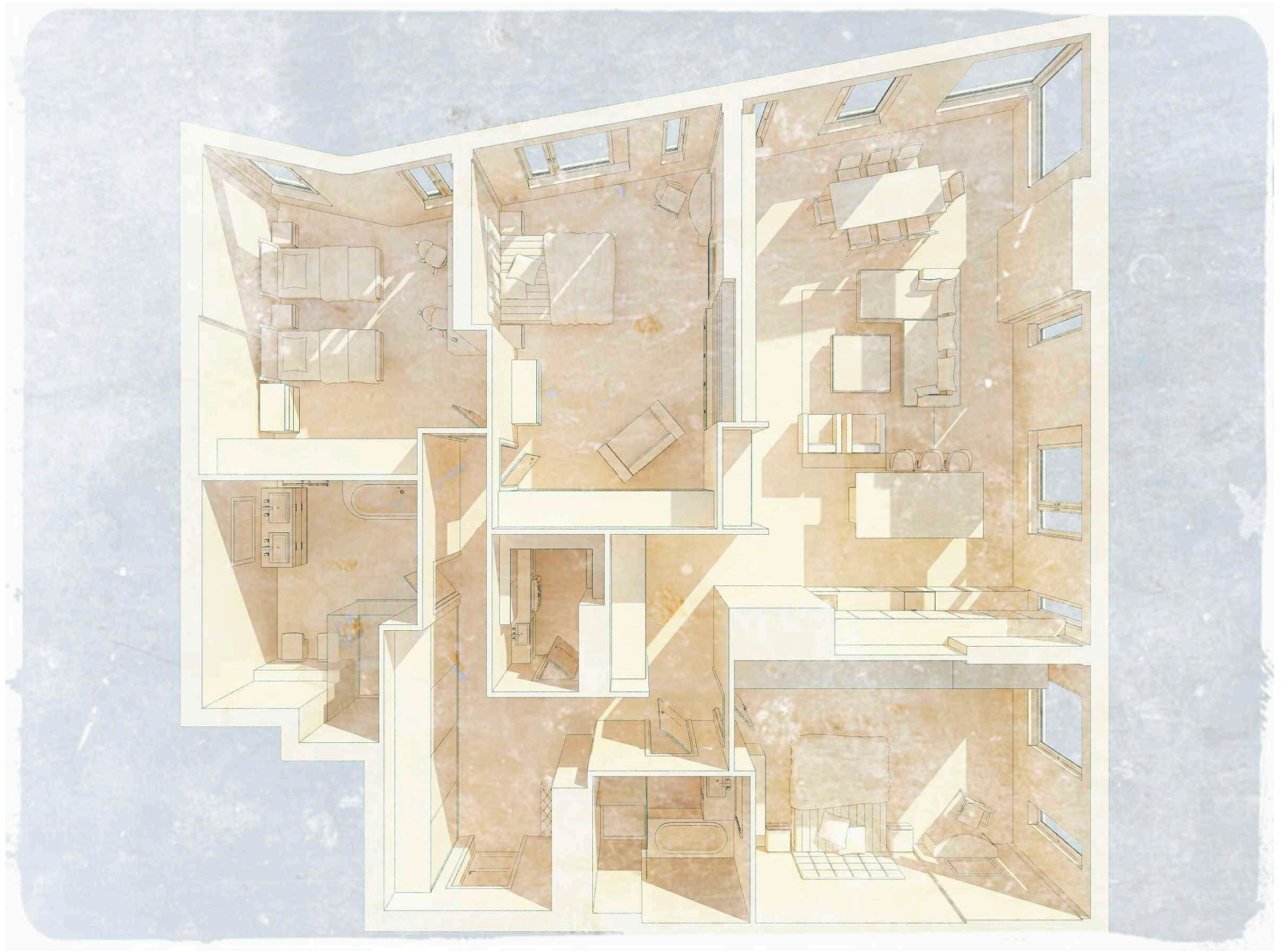
ПЛАН

АВТОРСКИЙ ДИЗАЙН ПОЗВОЛИЛ ИСПОЛЬЗОВАТЬ БУКВАЛЬНО КАЖДЫЙ САНТИМЕТР ПОЛЕЗНОЙ ПЛОЩАДИ

Функциональная планировка включает в себя кухню-гостиную, мастер-спальню, две спальни, каждую из которых можно обустроить как детскую или кабинет, два санузла, кладовую-постирочную, а также просторный холл со скрытой системой хранения. Высота потолков 3.4 метра.

Помещение	Площадь, м ²
Кухня-гостиная	52.46
Мастер-спальня	24.26
Спальня 1	25.98
Спальня 2	21.14
Санузел 1	11.15
Санузел 2	4.62
Постирочная	4.05
Холл	25.35
Итого	169.01



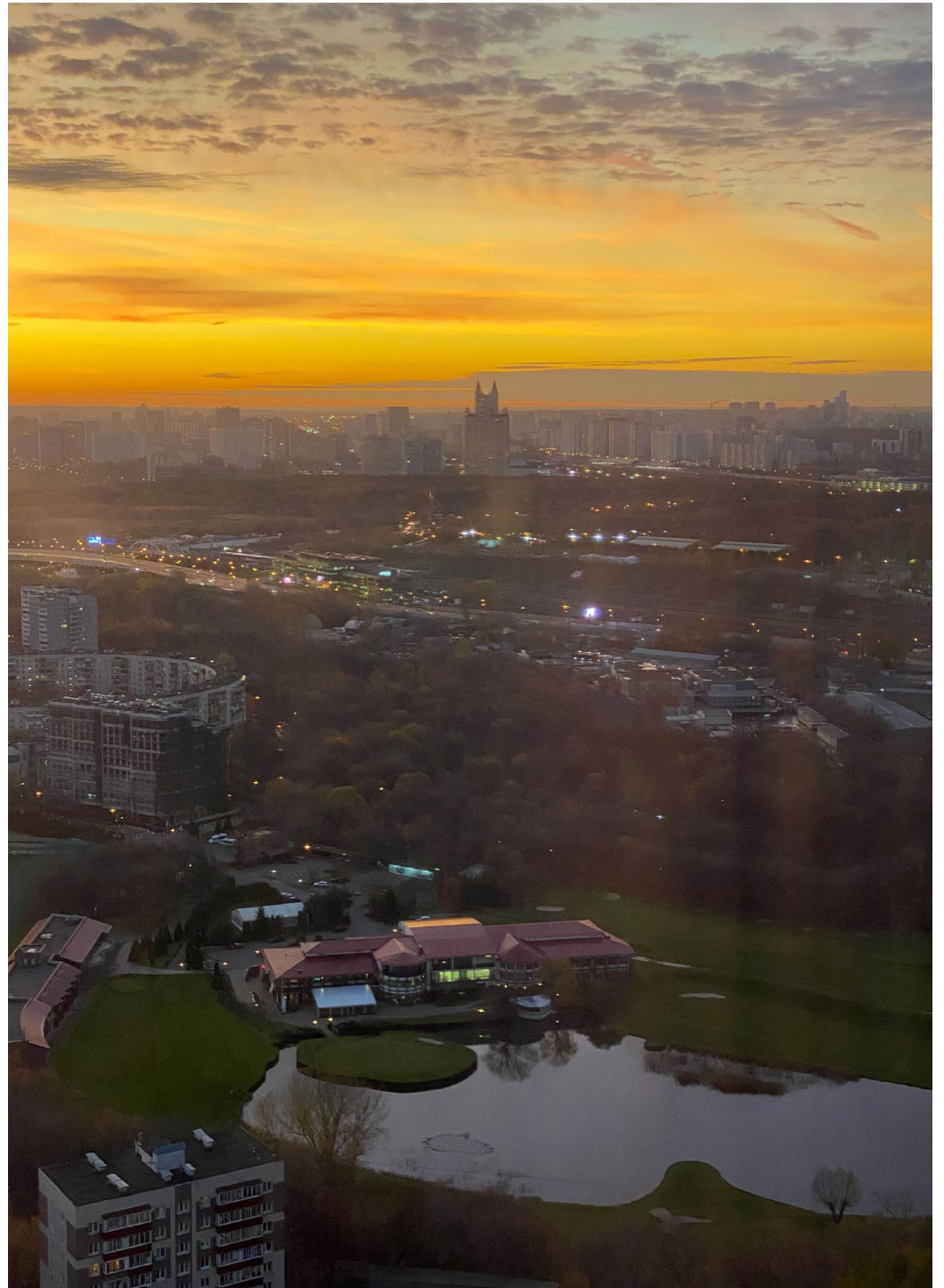


МОСКВА С ВЫСОТЫ ПТИЧЬЕГО ПОЛЁТА

Жить здесь, значит чувствовать себя на вершине — весь город у ваших ног, а с высоты открываются поистине фантастические панорамы. Исторический центр и купола Новодевичьего монастыря, Лужники и величественные московские высотки, живописный изгиб

Москвы-реки и утопающие в зелени Воробьёвы горы, Московский гольф-клуб и фонтаны Поклонной горы. Вас ждут завораживающие панорамные виды, невероятные рассветы и закаты, ночные представления и фейерверки.











НОЧНЫЕ ОГНИ

ГОРОД, КОТОРЫЙ НИКОГДА НЕ СПИТ
ГОРОД, КОТОРЫЙ ВИДНО ИЗ КОСМОСА

Каждую ночь Москва сияет тысячами огней так, что невозможно оторвать взгляд. Иллюминация красивейших зданий, набережных и даже парков создаёт фантастическую завораживающую картину. Но это еще не всё. Каждый праздник, будь то 9 мая, День России или Новый Год, складывается ощущение, будто ночное небо окрашивается разноцветными сказочными фейерверками специально для вас. Ведь отсюда можно наблюдать почти все главные точки запуска салюта в Москве с высоты птичьего полёта. Периодически вы также сможете наблюдать фестиваль Круг Света с проекцией на МГУ. А на интерактивной светящейся крыше Лужников можно увидеть счёт, когда играет любимая команда.





Звоните. Будем рады ответить на ваши вопросы.



Посмотрите [видео квартиры](#) и жилого комплекса на Youtube.

МОСФИЛЬМОВСКАЯ 8